

◆ **Cechy:**

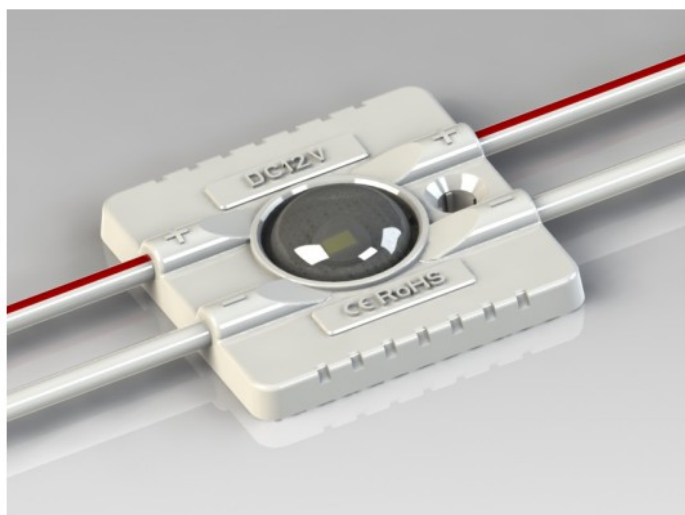
- Różne barwy świecenia: Biały neutralny
- Wbudowana soczewka
- Łączuch po 30szt
- Szczelne IP 67
- Wewnętrzna stabilizacja prądu (CC)
- Odlewane wtryskowo
- Wbudowana płytki radiatora
- 4 lata gwarancji

◆ **Zastosowania:**

- Litery świetlne
- Kasetony reklamowe o głębokości 8-30cm
- Systemy POS
- Podświetlenie mebli

◆ **Zdjęcia:**

CE

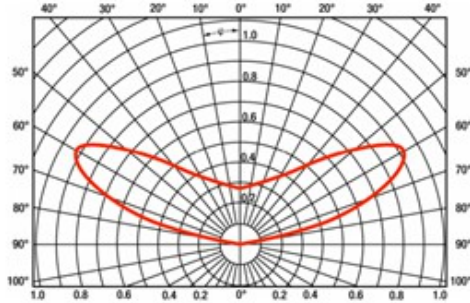




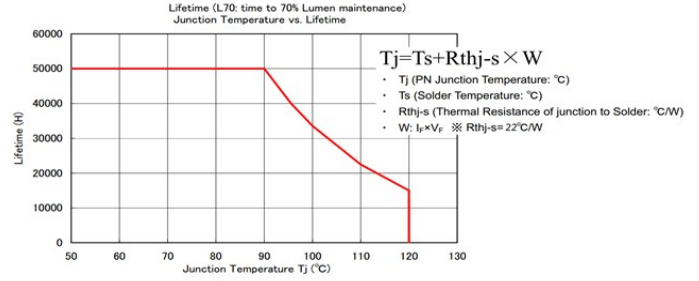
MW-MLD-3020-1W-LENS170

Zasilanie	Napięcie znamionowe	12Vdc +/- 5%
	Pobór mocy	1.2W
	Pobór prądu jednego modułu	100mA
Diody	Wymiary diod	3020
	Ilość diod w module	1
	Barwa Światła	W-biały (6000-8000K) CW-biały (10000-15000K)
	Strumień świetlny	100lm (W) 95lm (CW)
	Kąt świecenia	170°
	Żywotność	50 tys godzin
Podłączenie	Lutowanie	Tak
	Zaciski Śrubowe i sprężynowe	Tak
Przewody	Długość przewodu	240 mm
	Oznaczenie przewodów	Biało czerwony (+) Biały (-)
Właściwości	Stopień ochrony	IP 67
	Temperatura pracy	-40°C ... 100°C
Wymiary	Wysokość, szerokość, długość	5.7 x 28 x 28 mm
Montaż	Przyklejanie	Tak
	Przykręcanie	Tak
	Rozmiar otworów	M3
	Rozmieszczenie otworów	Na rogach modułu
Inne	Materiał obudowy	ABS
	Ilość modułów na 1mb	4

ROZKLAD KĄTA ŚWIECENIA



ZMIANA ŻYWOTNOŚCI W ZALEŻNOŚCI OD TEMP



◆ Rysunek techniczny:

